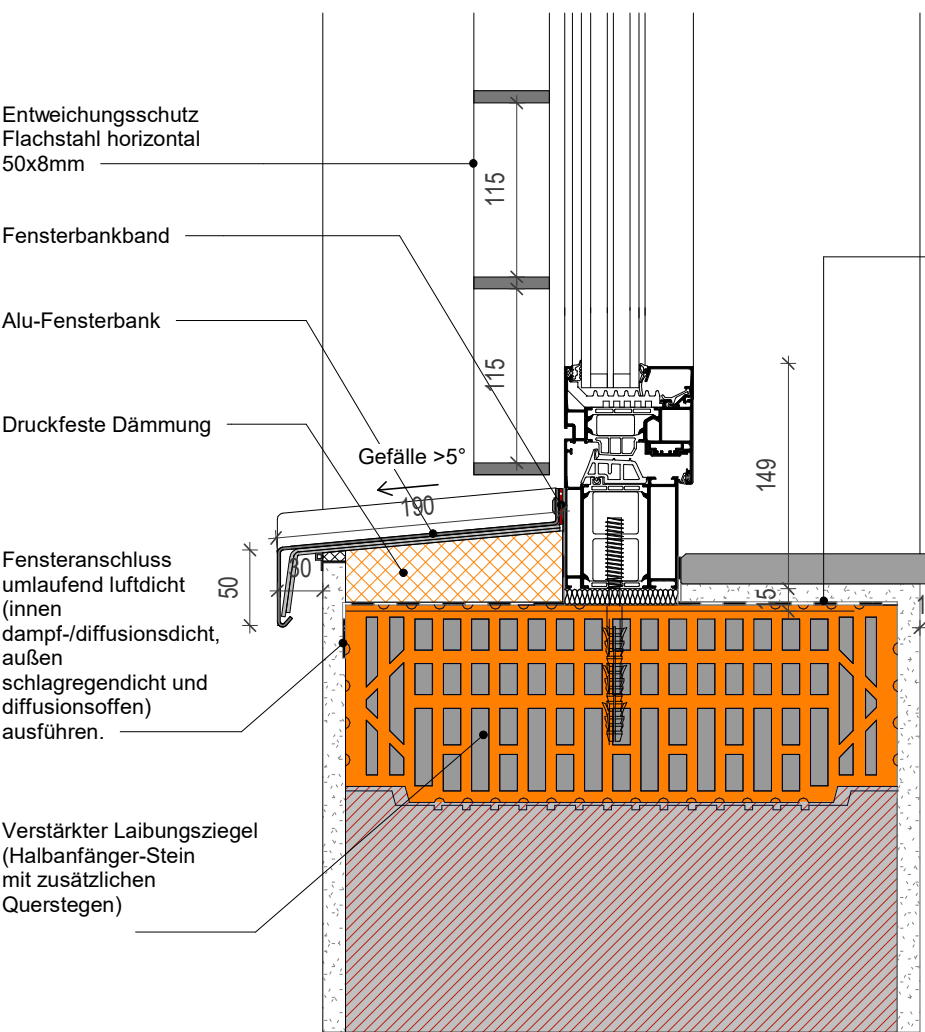
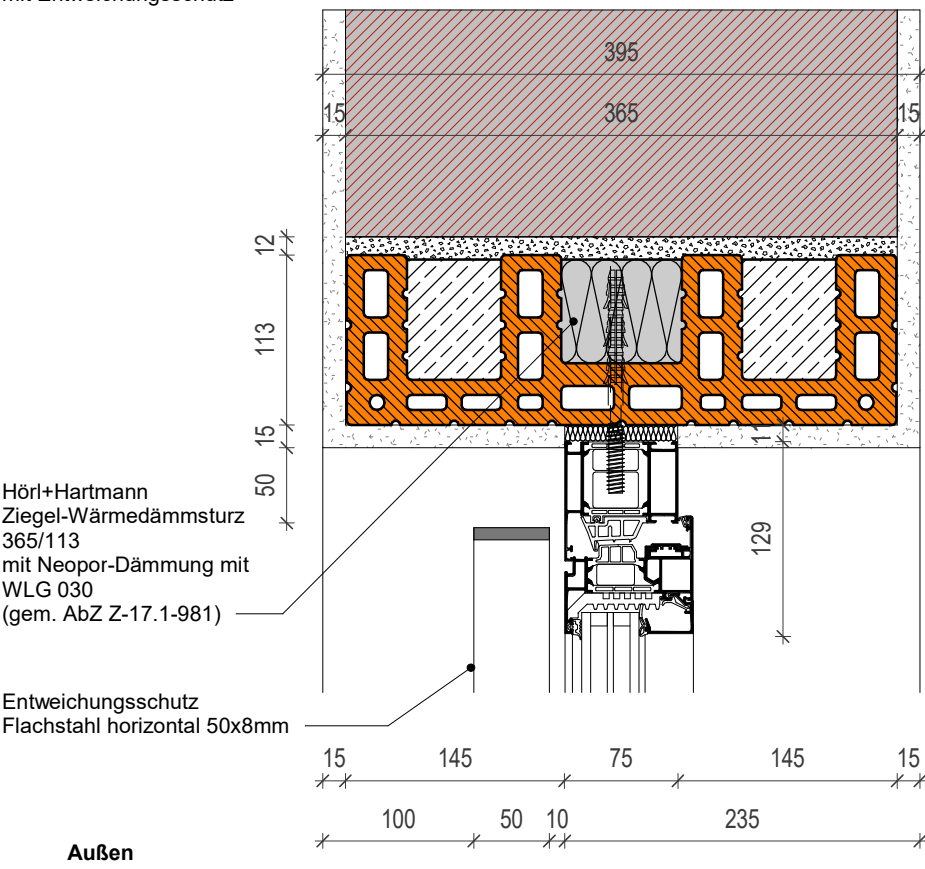
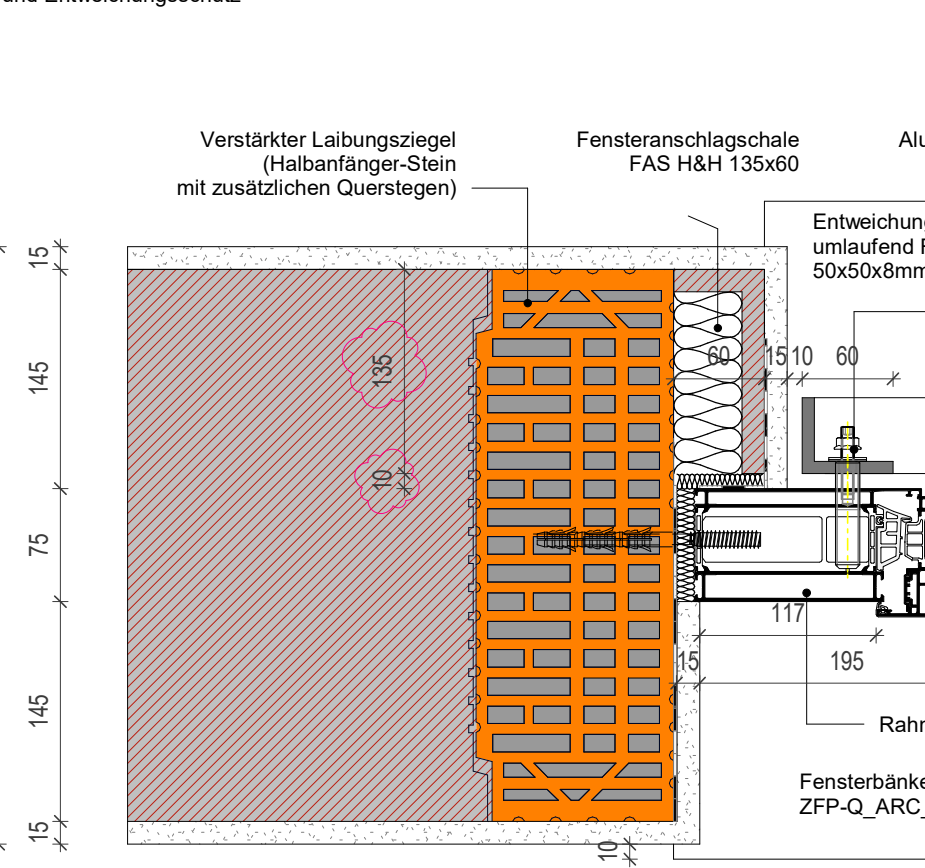


Detail 1: Fensteranschluss Sturz mit Entwicklungsschutz



Detail 2: Fensteranschluss Brüstung und Entwicklungsschutz



Detail 3: Fensteranschluss Leibung mit Entwicklungsschutz

BS100 Aluminiumprofil Gealan



Aluminiumfenster, rechteckig, einteilig mit Entwicklungsschutz aus Flachstahlprofilen
Breite: 1600 mm, Höhe: 900 mm, BRH: 1600 mm, UK ST: 2500 mm
Öffnungsrichtung: siehe Ansicht
Farbe: nach Wahl des AG

Fensterstempel im Plan:
FE-01, FE-02, FE-05, FE-06, FE-07, FE-08

Gesamt: 6 Stück

Projektnummer 2018-105-P ZIP-KSW-Q-0001-Haus Q
Fenster 01 - 1600 x 900 - mit Entwicklungsschutz

Änderungen	Datum	Name	Index
Plan erstellt			01#
Fenster bearbeitet	02.07.2025	JO	02#
Plan aktualisiert	16.04.2026	JO	03#

Bauherr: ZfP Klinikum Schloss Winnenden
Schloßstrasse 50
71364 Winnenden

Planverfasser: INTEGRAL Architekten Ludwig & Partner mbB
Georgstraße 25
88212 Ravensburg
Fon +49 751 35537 43
Fax +49 751 35537 42

Planinhalt: Fenster 01 - 1600 x 900 - mit Entwicklungsschutz

Projekt: ZIP-KSW-Q-0001-Haus Q

Maßstab: Blatt DIN A3
Gez. JO / 17.12.2024
Gepr. Prüfer

Plan-Schlüssel: ZfP-Q_ARC_FE_FA.01_5_v03#